



CELSA IS
CIRCULAR

**MEMORIA DE
SOSTENIBILIDAD**
RESUMEN EJECUTIVO



2022



ÍNDICE

01

Presentación

pág. 4

02

Resumen de la actividad

pág. 4

03

CELSA en el mundo

pág. 5

04

**Pasión por la circularidad
compromisos de CELSA**

pág. 8

05

Vocación por la excelencia

pág. 11

06

Porque creemos en un futuro sostenible

pág. 15

07

Las personas, nuestra razón de ser

pág. 24

08

Nuestra apuesta por la transición ecológica

pág. 27

01 Presentación

Somos la cadena de suministro circular más grande de Europa y el primer productor europeo de acero reciclado de bajas emisiones de carbono. Innovamos en la recuperación y tratamiento de chatarra férrea y otros materiales para producir acero en hornos de arco eléctrico, utilizando la tecnología más sostenible. Damos vidas infinitas a recursos finitos y trabajamos para ser motor de circularidad y sostenibilidad en el sector del acero, pero también para otros sectores estratégicos de nuestra economía.

La cadena de valor de nuestro acero tiene una gran relevancia y cuidamos al máximo su trazabilidad, desde el origen de la materia prima hasta llegar al producto final. El acero está presente en cualquier parte y de mil formas distintas en nuestras vidas. En el contexto global actual, marcado por unos exigentes objetivos de descarbonización, nuestro acero reciclado está cada vez más demandado en el mercado por su contribución a la reducción de la huella de carbono de nuestros clientes.

CELSA Group™ es parte de la solución a los principales riesgos sistémicos derivados de la actual crisis ambiental a la que se enfrenta el planeta. Con nuestra actividad circular contribuimos a la mitigación del cambio climático y del agotamiento de los recursos naturales, y aspiramos a convertirnos en una empresa Net Positive en 2050.

En este recorrido que iniciamos en 1967 en Castellbisbal, nos ha acompañado siempre el talento, la pasión, el compromiso, la honestidad, la humildad, y el esfuerzo de nuestros trabajadores. Actualmente contamos con más de 10.000 empleados en toda Europa y juntos seguiremos trabajando para ser líderes en la generación de cadenas de producción circulares para contribuir a la transición ecológica hacia una economía de impacto positivo.

02 Resumen de la actividad

En CELSA Group™ tenemos una clara vocación internacional. Actualmente estamos presentes por todo el mundo con más de 120 puntos de trabajo. Cada localización permite operar con gran ventaja estratégica y competitiva para abastecer a todos nuestros clientes con productos fabricados de forma sostenible: les garantizamos que son bajos en emisiones de carbono y están diseñados para durar más; son fáciles de reutilizar, se pueden reciclar en un 100% infinitas veces y que incorporan la mayor cantidad posible de material reciclado en lugar de recursos naturales. La presencia de nuestras sedes por toda Europa demuestra nuestro liderazgo y posicionamiento como empresa que apuesta por la circularidad.



03 Celsa en el mundo

CELSA NORDIC

1	Acería
2	Plantas recicladoras
1	Trenes de laminación
0	Forja
15	Empresas transformadoras y procesadoras

CELSA UK

1	Acería
7	Plantas recicladoras
2	Trenes de laminación
0	Forja
55	Empresas transformadoras y procesadoras

CELSA POLONIA

1	Acería
20	Plantas recicladoras
2	Trenes de laminación
1	Forja
2	Empresas transformadoras y procesadoras

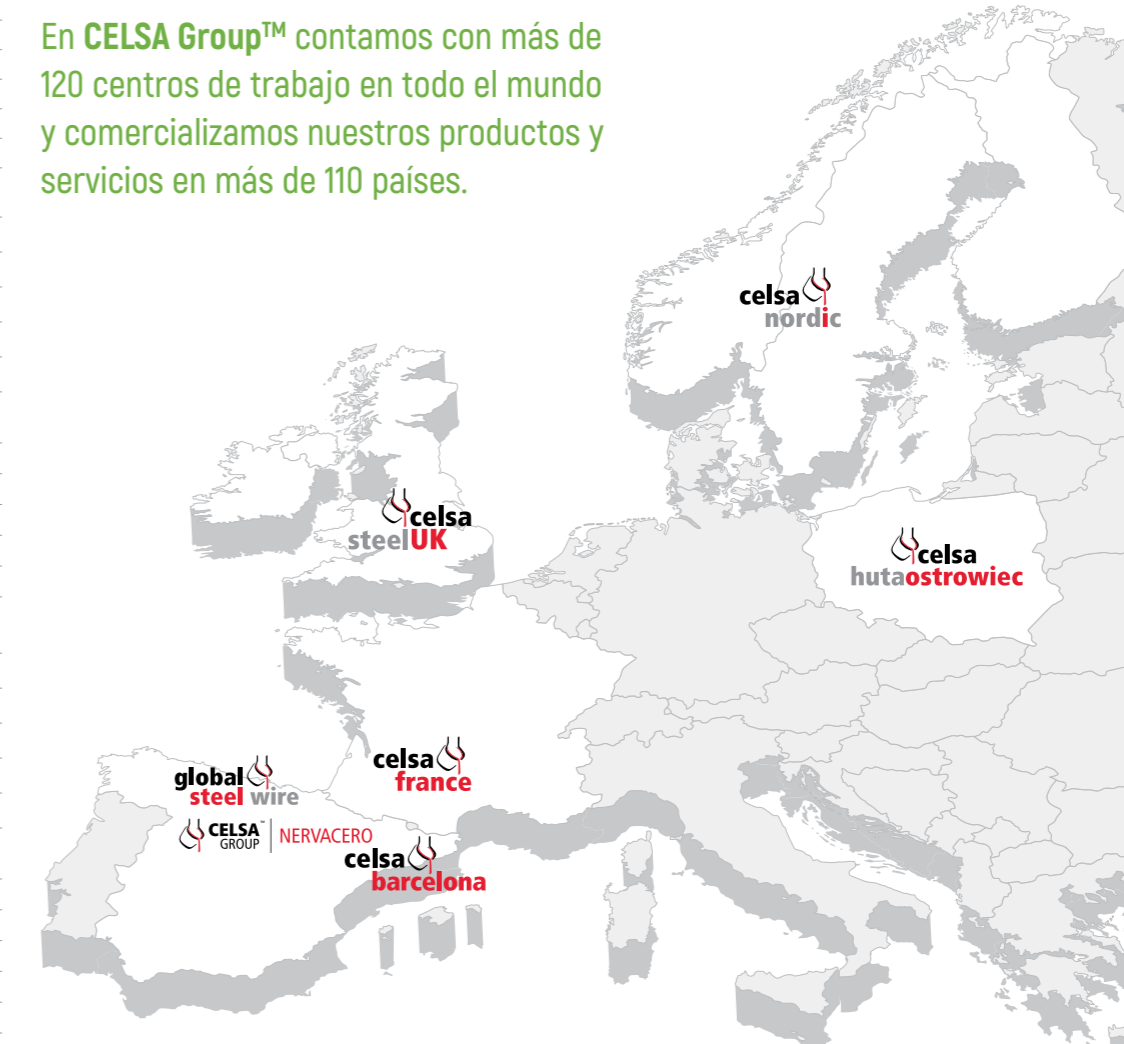
CELSA FRANCIA

1	Acería
0	Plantas recicladoras
1	Trenes de laminación
0	Forja
0	Empresas transformadoras y procesadoras

CELSA ESPAÑA

3	Acerías
19	Plantas recicladoras
6	Trenes de laminación
0	Forja
12	Empresas transformadoras y procesadoras

En CELSA Group™ contamos con más de 120 centros de trabajo en todo el mundo y comercializamos nuestros productos y servicios en más de 110 países.



GRUPO CELSA EN EL MUNDO

07

Acerías



48

Circular HUBs

12

Trenes de laminación

01

Forja

83

Empresas transformadoras y procesadoras

Delegaciones comerciales en

05

Países: Estados Unidos, Francia, Portugal, Alemania y China

Cifras claves

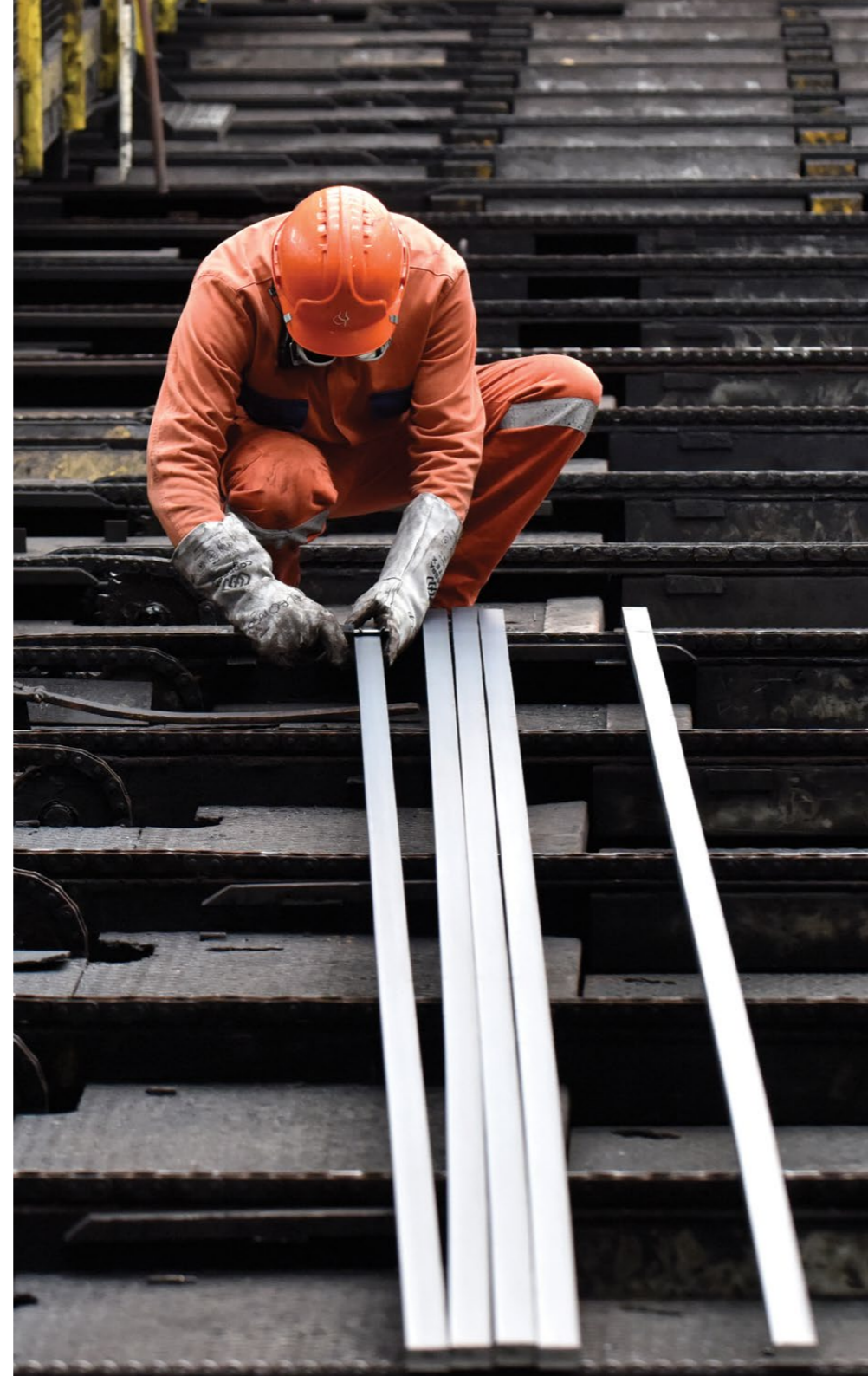
CELSA Group™ ha continuado su avance y crecimiento en 2022 gracias a su plan estratégico. Ha sido un año complejo marcado por la guerra en Ucrania, las consecuentes tensiones en los mercados y la alta volatilidad de los precios de la energía. Nuestra facturación ha crecido un 16% en el último año llegando a los 6.109 millones de euros.

En 2022 hemos reducido el valor de emisiones absolutas de alcance 1 y 2 en más de 178.136 toneladas de CO₂, lo que supone un 10,4%. Concretamente, las emisiones de alcance 1 y 2 location-based procedentes de nuestros procesos de fabricación de acero se sitúan un 32% por debajo del promedio del sector de la Unión Europea.

Nuestra producción asciende a 5,5 millones de toneladas de acero a partir del reciclaje de más de 5,9 millones de toneladas de chatarra y derivados, gracias a nuestro modelo de producción sostenible. Si comparamos esta producción con la misma realizada mediante el sistema de altos hornos, lo hemos hecho posible evitando el consumo de 14 millones de m³ de agua, de más de 13.800 GWh/año de electricidad y de más de 11 millones de m³ de recursos naturales, lo que equivale al volumen de más de 10 edificios como el Empire State Building.

En términos de emisiones, nuestro sistema de producción ha evitado la emisión de 10 millones de toneladas de CO₂ a la atmósfera en 2022, lo que equivale a la contaminación que producirían 2,2 millones de coches al año.

Además, el 2022 ha sido un ejercicio caracterizado por la puesta en marcha de nuevas infraestructuras encaminadas a mejorar nuestra productividad y nuestra competitividad. Hemos estrenado el nuevo tren de laminación en Francia y también hemos ampliado el tren de perfiles estructurales en Castellbisbal. Este último permite a la compañía convertirse en una de las cinco empresas productoras de vigas de gran tamaño de Europa y única en España.



CELSA Group™ lidera con visión a largo plazo y con un sólido compromiso con el desarrollo socioeconómico en los países en los que opera.

Principales magnitudes 2022

Somos una compañía familiar líder en Europa en la producción de acero circular de bajas emisiones.



6
Grupos empresariales



5,5 Mt
Producción de acero



6.109 M€
Facturación



Nº países con presencia industrial
9 países

Dinamarca, España, Finlandia, Francia, Irlanda, Noruega, Polonia, Suecia y Reino Unido



48
CIRCULAR HUBS*
*Instalaciones dedicadas a la recuperación y tratamiento de chatarra férrea y otros materiales.



Sectores donde tiene mayor presencia
Construcción, automoción, agricultura, petróleo, gas y energía



120
Centros de trabajo



7
Acerías



77%
Ventas EU (Unión Europea)



Plantilla
10.162
personas
- empleo directo: 7.922
- personas subcontratadas: 2.240



12
Trenes de laminación

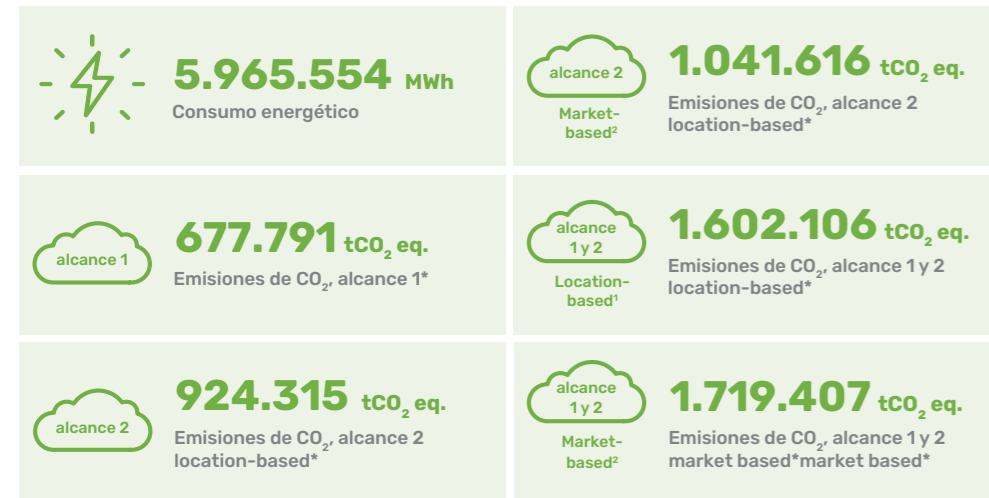


% integración vertical
36% Integración aguas arriba
24% Integración aguas abajo

04 Pasión por la circularidad compromisos de CELSA

COMPROMISO CON EL CLIMA

Uno de los principales objetivos de nuestro plan estratégico es reducir en un 50% las emisiones de CO₂ de alcance 1 y 2 en 2030 en comparación con 2021, y trabajamos para ser una empresa NET Positive en 2050.



* Datos de emisiones calculados por GHG Protocol.

COMPROMISO CON LA COMUNIDAD

Respetamos las culturas locales de los países donde operamos y fomentamos la comunicación con todos los agentes implicados para lograr una actividad sostenible y beneficiosa para la sociedad.



COMPROMISO CON LA CIRCULARIDAD

Apostamos firmemente por el aprovechamiento y la obtención de valor de los residuos generados durante el proceso siderúrgico para potenciar la economía circular. El 97% de la composición de nuestro producto final está fabricado con acero reciclado. Además, el acero de todos los productos que fabricamos es totalmente reciclable.



COMPROMISO CON EL TALENTO, LA SEGURIDAD Y LA SALUD DEL EQUIPO

Garantizamos salarios acordes con la importancia de cada uno de los puestos de nuestra plantilla, y del nivel de compromiso y formación de cada uno de nuestros empleados, situándolos por encima de la media del mercado. Nuestro compromiso con la seguridad y la salud es transversal.



COMPROMISO CON LA IGUALDAD Y DIVERSIDAD

Desde hace ya algunos años en CELSA Group™ contamos con un plan de acción que contempla políticas de igualdad, porque creemos en las personas, en sus capacidades y en sus valores.



COMPROMISO CON LA CADENA DE VALOR

En Celsa Group™ nos basamos en criterios sociales y ambientales en los procesos de contratación de nuestras empresas proveedoras. En 2022 el 84% de nuestras compras se han realizado a empresas proveedoras locales, en los territorios donde tenemos presencia.



COMPROMISO EMPRESARIAL

Celsa Group™ nació en 1967 en Castellbisbal. En los últimos 20 años hemos apostado por nuestro crecimiento en Europa.



Estructura de gobernanza

En Celsa Group™ apostamos por el buen gobierno. Uno de los temas considerados materiales por nuestros grupos de relación es la gobernanza transparente y con ADN sostenible. Nuestros órganos de gobierno actuales son los siguientes:



El GMC cuenta con las siguientes comisiones y comités para garantizar el adecuado gobierno de las áreas clave de la organización:

- 01** Órgano de Cumplimiento Legal (Compliance)
- 02** Comité de Nombramientos y Retribuciones
- 03** Comité de Riesgos Laborales
- 04** Comité de Sostenibilidad
- 05** Comité de Diversidad e Igualdad
- 06** Comité de Riesgos y Crédito
- 07** Comité de Innovación
- 08** Comité de Ciberseguridad
- 09** Comité de Protección de Datos
- 10** Comités de gestión de cada una de las cinco unidades de negocio

Además, en 2022 se ha creado un nuevo órgano de gobierno: el **Sustainability Executive Committee (SEC)** con el objetivo de hacer un seguimiento de indicadores de sostenibilidad para detectar riesgos y plantear posibles soluciones.

05 Vocación por la excelencia

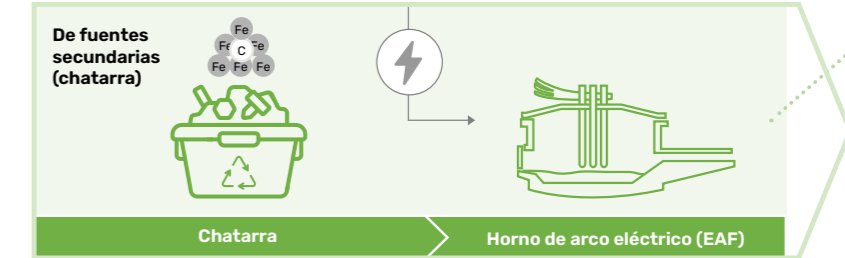
Somos el primer productor de acero circular bajo en emisiones de Europa y la mayor compañía recicladora de España y la segunda de Europa. Nuestro acero es 100% reciclable y se puede reciclar infinitas veces sin perder sus propiedades, aportando un gran valor a la sociedad y al medioambiente, ya que minimizamos el uso de recursos naturales.

Todos los hornos de Celsa Group™ son de arco eléctrico, el proceso siderúrgico más eficiente y respetuoso con el medio ambiente, lo que nos convierte en los líderes de la descarbonización del sector. **Esta tecnología sitúa nuestras emisiones de CO₂ de alcance 1 y 2 nueve veces por debajo de las generadas por los altos hornos, y las de alcance 1, 2 y 3 seis veces por debajo.**

En el ejercicio 2022, la comparativa de las emisiones de CO₂ de alcance 1 y 2 entre los diferentes modelos productivos es:

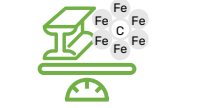
Proceso CELSA GROUP™: Ruta Horno de Arco Eléctrico (EAF)

Ruta utilizada por CELSA GROUP™



Fuente origen del dato de emisiones: dato interno de las Minimills de CELSA GROUP, reportado a la WSA, ejercicio 2022. / Fuente origen del dato del porcentaje de producción: Fact sheet | Steel industry co-products, WSA.

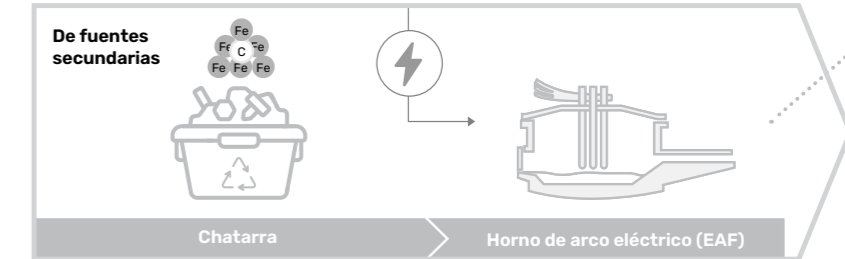
CELSA GROUP™ Alcance 1 y 2 basado en la ubicación **0,28 t CO₂ eq./t ACERO**



CELSA acero reciclado

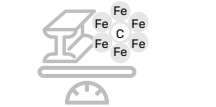
Ruta Horno de Arco Eléctrico (EAF)

El **30%** del acero mundial es producido por hornos de arco eléctrico (EAF)



Fuente origen del dato de emisiones: Material Economics (2018), The Circular Economy, a powerful force for climate mitigation. / Fuente origen del dato del porcentaje de producción: Fact sheet | Steel industry co-products, WSA.

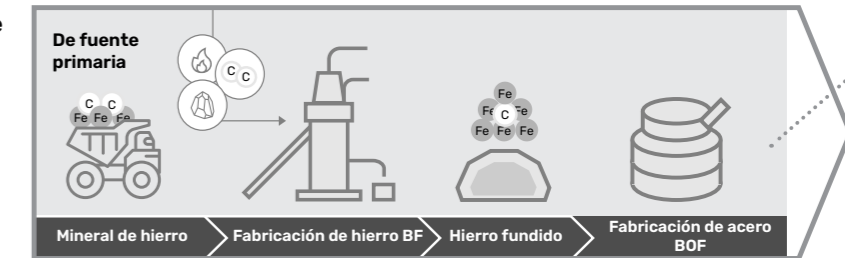
Sector horno eléctrico Alcance 1 y 2 basado en la ubicación **0,4 t CO₂ eq./t ACERO**



Acero reciclado

Ruta Alto Horno-Horno de Oxígeno Básico (BF-BOF)

El **70%** del acero mundial es producido por Alto Horno (ruta BF-BOF)



Fuente origen del dato de emisiones: Material Economics (2018), The Circular Economy, a powerful force for climate mitigation. / Fuente origen del dato del porcentaje de producción: Fact sheet | Steel industry co-products, WSA.

Sector BF/BOF Alcance 1 y 2 basado en la ubicación **2,3 t CO₂ eq./t ACERO**



1er ACERO

Nuestro acero es estratégico para la economía, ya que es uno de los materiales más usados en todo el mundo. Está presente en varios sectores: **construcción, automoción, construcción naval, petróleo, gas, energía y agricultura**, y es el material más necesitado para llevar a cabo la transición energética hacia las energías renovables. Teniendo en cuenta su importancia en todas las esferas de la sociedad, es primordial fabricarlo de manera sostenible y garantizar que los productos comercializados sean bajos en emisiones de carbono, estén diseñados para durar más, se puedan reutilizar e incorporen material reciclado en lugar de recursos naturales vírgenes. Sin acero sostenible es imposible cumplir el Acuerdo de París.

Nuestros productos

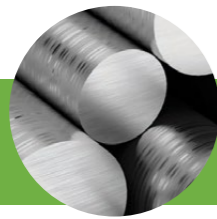
Todos nuestros productos están fabricados de acuerdo con las normas nacionales e internacionales más exigentes. Cuentan con las certificaciones de calidad, homologaciones y especificaciones requeridas por empresas clientes y mercados en los que estamos presentes.

PRODUCTOS LARGOS DE ACERO

Además de la **palanquilla**, producto semielaborado, en Celsa Group™ fabricamos 4 familias de productos en esta categoría. Somos el único grupo europeo que está entre los tres primeros en cada una de ellas:



Perfiles estructurales



Barras comerciales



Alambrón



Acero corrugado

PRODUCTOS DERIVADOS

Somos la empresa proveedora líder en el suministro de soluciones y productos de acero derivados de los productos siderúrgicos y nos hemos consolidado como uno de los principales referentes de cerramientos en Europa. Trabajamos siete tipologías:



Armadura básica electrosoldada en celosía



Tubo



Barras calibradas



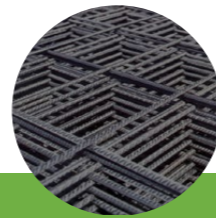
Productos forjados



Cerramientos



Alambre



Malla electrosoldada

Mercados

En el año 2022 Celsa Group™ ha llevado a cabo ventas en 113 países, de las cuales el 77% se han realizado en la Unión Europea. Durante el ejercicio se ha reducido un 20% la producción de toneladas de acero respecto al 2021 debido a la variación de las necesidades del mercado y al alto coste de la energía.



CIRCULAR HUBs

Toneladas (t)	Ventas a terceros	Ventas a grupo
TOTAL PRODUCTOS CHATARRA FÉRRICA Y OTROS	102.520	1.608.842



ACERÍA

Toneladas (t)	Ventas a terceros	Ventas a grupo	Destino dentro de la misma planta	Producción total
TOTAL PRODUCTOS ACERÍA	164.132	433.344	4.920.267	5.517.743



FORJA Y TRATAMIENTO MECÁNICO

Toneladas (t)	Ventas a terceros	Ventas a grupo	Producción total
TOTAL PRODUCTOS ACABADOS FORJA Y TRATAMIENTO MECÁNICO	7.475	67	19.128



LAMINACIÓN

Toneladas (t)	Ventas a terceros	Ventas a grupo	Producción total
TOTAL PRODUCTOS LAMINACIÓN	3.851.212	1.324.798	5.153.603



PROCESOS ACABADORES

Toneladas (t)	Ventas a terceros	Ventas a grupo	Producción total
TOTAL PRODUCTOS ACABADOS	1.161.309	21.427	1.182.736



La calidad de nuestros productos y servicios

Nuestras instalaciones industriales están reconocidas con las principales certificaciones:



Además, algunas de las empresas del Grupo en España como Global Steel Wire, Celsa Atlantic y Celsa Barcelona cuentan con el registro europeo EMAS. Solo el 20% de las empresas europeas del sector del acero cuentan con dicha certificación.

Nuestras compañías cuentan, también, con sistemas de gestión de sostenibilidad del acero, lo que nos posiciona como líderes europeos de nuestro sector en excelencia ambiental.

Asimismo, en Celsa Group™ disponemos de varios mecanismos para medir el nivel de satisfacción de nuestras empresas clientes, sondear su opinión y comprobar el cumplimiento de nuestros estándares de calidad. Efectuamos encuestas adaptadas a las características de los mercados de nuestras empresas. En el año 2022 la cifra de encuestas se ha incrementado un 27% llevando a cabo 147 más que el año anterior. En el caso de Celsa Spain y Celsa France enviamos un sondeo semestral a las empresas clientes de los principales mercados para calcular el Índice NPS (Net Promoter Score) del grupo, un indicador que valora el grado de recomendación favorable de nuestros productos y servicios. Este año, el resultado obtenido en España fue de 52,5, dos puntos por encima del objetivo previsto; y en Francia de 37,5, muy por encima del objetivo marcado de 10. Además, tenemos un comité de seguimiento mensual de quejas y reclamaciones y en 2022 éstas han disminuido un 15,5% respecto el 2021.

Innovación y transformación digital

Para nosotros la innovación es un pilar fundamental, ya que impulsa el desarrollo e integración de nuevas soluciones que nos permiten alcanzar nuestra visión Net Positive. En 2022 Celsa Group™ ha invertido un total de 25,3 millones de euros en proyectos de I+D+i (destinando aproximadamente el 3% de los beneficios del ejercicio), incrementando la financiación en proyectos de innovación un 7,7% respecto 2021.

Basamos nuestra I+D en cuatro pilares:



1. Energía y emisiones

Abordamos aspectos como el aumento de la eficiencia energética, el apoyo a la integración de energías renovables en el mercado y la generación y uso de combustibles alternativos como el hidrógeno y el bicarbonato.



3. Digitalización

Trabajamos en el desarrollo de proyectos que apliquen la inteligencia artificial y la simulación avanzada para la optimización de procesos, trazabilidad o pasaportes digitales de productos.



2. Circularidad

Nos centramos en proyectos para mejorar la gestión de la chatarra y generar nuevos negocios circulares tanto del acero como de otros materiales.



4. Personas

Ponemos a las personas en el centro de cualquiera de nuestras iniciativas. En este ámbito destaca el proyecto ESSA (Plan para una Agenda Europea de Habilidades Siderúrgicas sostenible) impulsado y coordinado por la industria siderúrgica y cofinanciado por la Unión Europea.

06

Porque creemos en un futuro sostenible

CELSA Group™ cuenta con diferentes políticas empresariales, generales y específicas, con el objetivo de ordenar, homogeneizar y establecer un marco de gobernanza y acorde con las principales líneas de actuación dentro de la organización.

Además, contamos con un **Código de Ética y Conducta Profesional** que recoge el conjunto de principios, criterios y normas que guían nuestra actuación ante situaciones empresariales, con el objetivo de lograr la excelencia desde una perspectiva justa y ética. Sus principios generales son los siguientes:

Respeto a la legalidad y los valores éticos.

Respeto del principio de no discriminación.

Respeto de la conciliación de la vida personal y familiar.

Política de excelencia en seguridad y salud.

Impulso del desarrollo profesional y personal.

Contribución al desarrollo social de las comunidades donde operamos.

Respeto por las culturas locales.

Compromiso con la calidad y la innovación.

Respeto al medioambiente.

Este Código reafirma el compromiso de las empresas que operan bajo CELSA Group™ para llevar a cabo su negocio de conformidad con las leyes aplicables y los más altos estándares de ética empresarial. También incluye una serie de normas contra la corrupción, el soborno y el blanqueo de capitales, entre otros aspectos. Todos los profesionales están obligados a leerlo, aceptarlo, cumplirlo y hacerlo cumplir.

Y el **CELSA Management System (CMS)** es otro de nuestros sistemas de gestión propio, basado en 4 pilares: personas, estandarización de procesos, mejora continua e innovación. Una metodología clave para asegurar nuestra mejora continua y la excelencia en la gestión.

Políticas de CELSA Group™



POLÍTICAS GENERALES

Política Marco de Sostenibilidad

Política de Cadena de Suministro

Política de Innovación



POLÍTICAS MEDIOAMBIENTE

Política de Acción Climática

Política de Medioambiente y Gestión de los Recursos



POLÍTICAS SOCIALES

Política de Seguridad y Salud en el Trabajo

Política de Derechos Humanos

Política de Gestión del Talento

Política de Diversidad, Equidad e Inclusión



POLÍTICAS DE GOBERNANZA CORPORATIVA

Política de Anticorrupción y Antifraude

Política de Conflicto de Intereses

Política de Cumplimiento Normativo en Materia de Defensa de la Competencia

Política de Cumplimiento Normativo en Materia de Prevención de Delitos

Política de Diálogo y Comunicación con Grupos de Interés

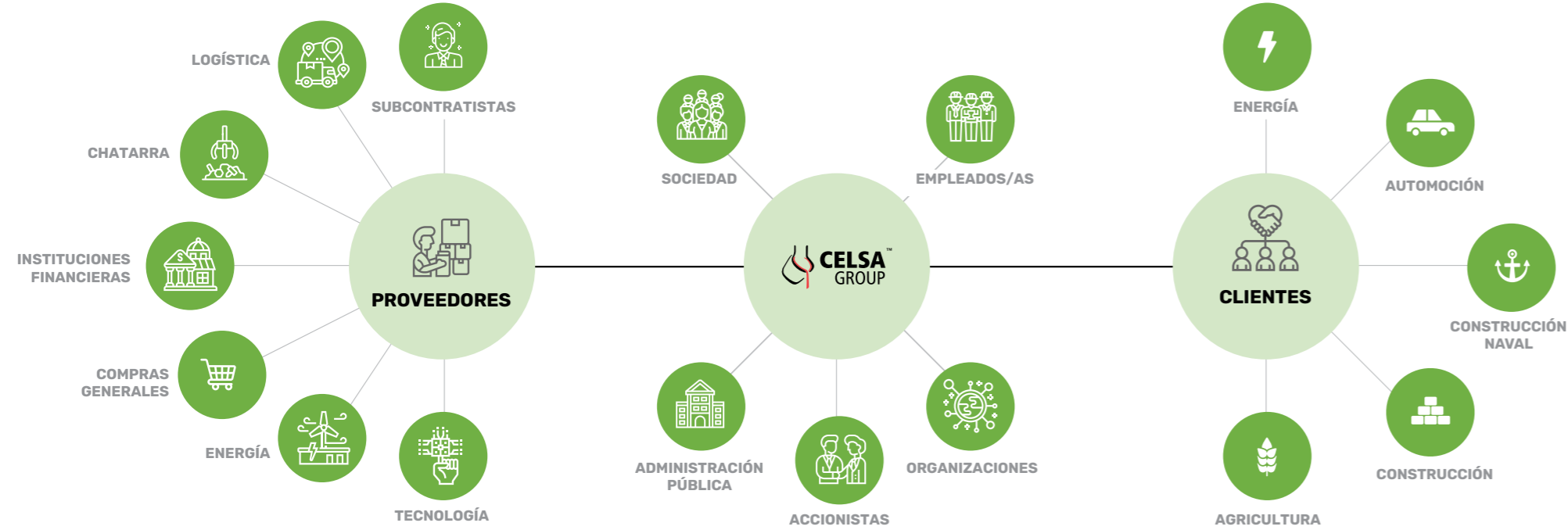
Política de Protección de Datos Personales

Política de Uso de Sistemas de Información

Política de Protección del Informante

Grupos de relación de CELSA

Desde nuestros orígenes mantenemos relaciones sólidas con diferentes grupos de relación y facilitamos la información necesaria sobre todos aquellos aspectos que demandan accionistas, empresas clientes, empresas proveedoras y administraciones públicas.



La comunicación tanto interna como externa es crucial en el desarrollo de nuestra actividad. Nos comunicamos de manera directa, constante y personalizada con empresas proveedoras, empresas clientes y sindicatos. También mantenemos una relación fluida con otros grupos de relación y otras empresas del sector a través de nuestra intensa actividad.

En el ámbito de la comunicación interna, una de las principales novedades de 2022 ha sido la creación del Portal de CELSA Group, un canal de comunicación digital que actúa como repositorio de información y que, a su vez, es una herramienta pionera en España en la integración del uso de utilidades SAP y de otras tecnologías. La sostenibilidad y la circularidad desempeñan un papel protagonista en nuestra comunicación interna.

Por lo que se refiere a la comunicación externa y transparencia con los grupos de relación hemos creado un apartado específico de sostenibilidad en nuestra web: <https://www.celsagroup.com/sostenibilidad/>

Durante 2022 logramos un incremento de hasta un 150% de la presencia de temas propios en medios de comunicación dando a conocer nuestros principales hitos y potenciando también nuestro posicionamiento en el entorno digital.

Análisis de materialidad

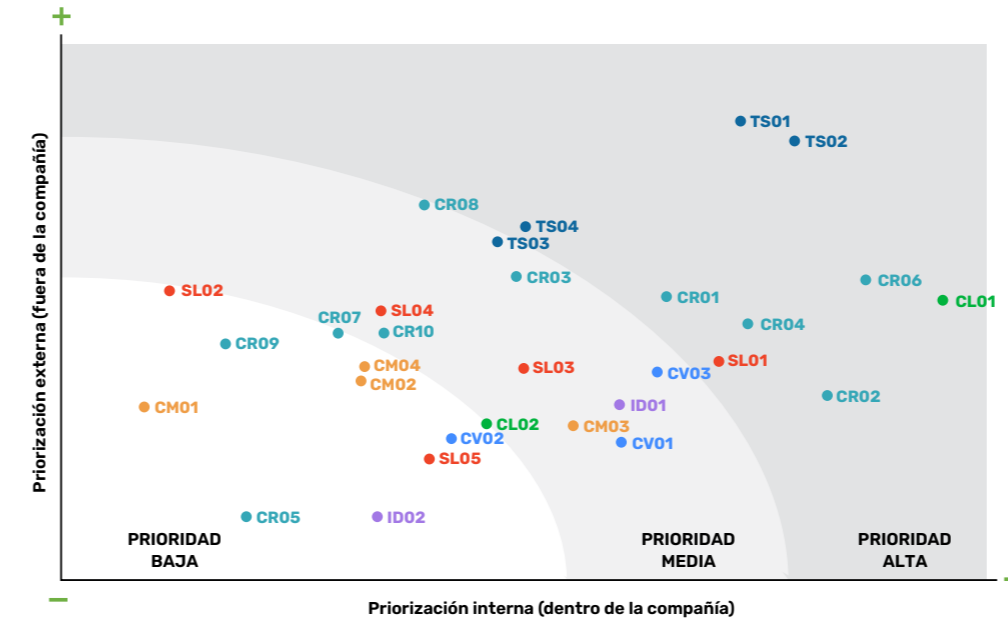
En 2022 se ha llevado a cabo un nuevo análisis de materialidad, aportando una mayor representatividad y alcance, al incorporar la perspectiva de nuevos grupos de relación externos a la entidad. Se han realizado tanto entrevistas como encuestas online orientadas a obtener la priorización que hacen los grupos de relación externos e internos. Con los resultados se ha configurado la siguiente matriz de materialidad:

Matriz de materialidad por temas

CÓDIGO DE COLORES Y SIGLAS

COLORES Y SIGLAS	TEMAS*
CL	Compromiso con el clima
CR	Compromiso con la circularidad
TS	Compromiso con el talento, la seguridad y salud del equipo
ID	Compromiso con la igualdad y diversidad
CM	Compromiso con la comunidad
CV	Compromiso con la cadena de valor
SL	Compromiso con el sentido del legado

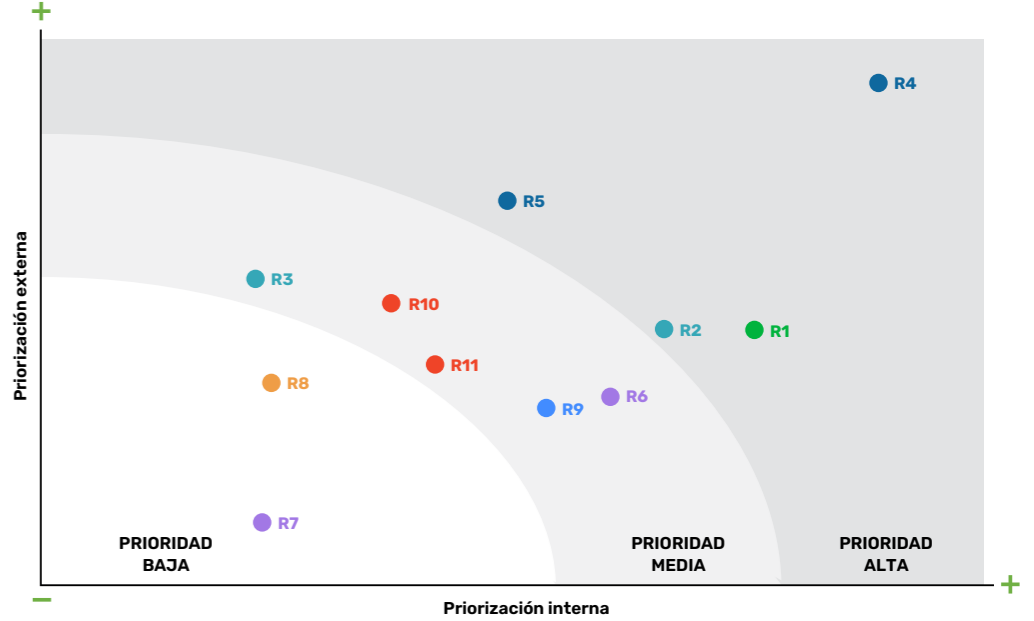
*Se corresponden con los 7 compromisos estratégicos de CELSA Group™.



Los distintos temas materiales están relacionados y agrupados en los retos planteados en el marco del plan estratégico de CELSA Group™. Retos que se consideran prioritarios:

Matriz de materialidad por retos

RETOS DE PRIORIDAD ALTA	
R4	Salud y seguridad
R5	Captación y retención de talento
R1	Reducción de emisiones
R2	Circularidad y reducción de impactos ambientales
RETOS DE PRIORIDAD MEDIA	
R6	Igualdad
R9	Cadena de valor
R3	Producto y negocio
R10	Gobernanza
R11	Liderazgo
RETOS DE PRIORIDAD BAJA	
R8	Implicación con la comunidad
R7	Diversidad



Estrategia sostenible con foco en la Agenda 2030

Los 7 compromisos de CELSA Group™ (con el clima, la circularidad, el talento, la seguridad y salud del equipo, la igualdad y diversidad, la comunidad, la cadena de valor y con el sentido de legado) son la base de su estrategia de desarrollo sostenible.

Nuestros objetivos a 2030 y a 2050

OBJETIVOS MEDIOAMBIENTALES

- Para 2030**
 - Reducir en un 50% las emisiones de CO₂ de alcance 1 y 2, en comparación con 2021.
 - Ser circulares en un 98%.*
- Para 2050**
 - Ser neutros en emisiones de CO₂ en los alcances 1, 2 y 3.
 - Residuo 0: ser 100% circulares.

* Sólo un 2% de los residuos se destinarán a vertedero.

OBJETIVOS SOCIALES

- Para 2023**
 - Trabajar en un plan de acción social con foco en el talento e impacto en las comunidades locales.
- Para 2025**
 - Reducir a 2,5 el Índice de Frecuencia Global (IF) y al 0,25 el Índice de Frecuencia de Lesiones potencialmente Graves o Mortales (IFPSIF).
- Para 2030**
 - Tener un 30% de mujeres en la plantilla.

OBJETIVOS DE GOBERNANZA

- Incorporar criterios ambientales, sociales y de gobernanza (ASG) en las herramientas de desarrollo de personas.
- Desarrollar un portal de empresas proveedoras para garantizar el cumplimiento de la futura diligencia debida.
- Desarrollar, en 2023, un mapa de riesgos que se pueda alinear con los retos de sostenibilidad.

Contamos con una nueva **Política Marco de Sostenibilidad** que establece los principios generales y objetivos que integran nuestra estrategia de Sostenibilidad, con el fin de desarrollar todas nuestras actividades promoviendo la creación de valor a largo plazo tanto para la sociedad como para sus grupos de interés. Nuestra hoja de ruta se articula sobre tres pilares fundamentales: aspectos medio-ambientales, sociales y de gobierno corporativo.

Según la Política Marco de Sostenibilidad, los ámbitos que conforman la Sostenibilidad son los siguientes:

- _____ Derechos Humanos
- _____ Seguridad y salud en el trabajo
- _____ Gobierno Corporativo y cumplimiento normativo
- _____ Calidad
- _____ Medioambiente
- _____ Reciclaje y gestión de residuos
- _____ Diversidad e inclusión
- _____ Innovación

Asimismo, CELSA Group™ está adherida al Pacto Mundial de las Naciones Unidas y en 2022 ha priorizado seis de los 17 Objetivos de Desarrollo Sostenible (ODS) a los que contribuye de manera directa:

ODS 3:
salud y bienestar

ODS 5:
igualdad de género

ODS 7:
energía asequible y no contaminante

ODS 8:
trabajo decente y crecimiento económico

ODS 12:
producción y consumo responsables

ODS 13:
acción por el clima

Alianzas clave para un futuro sostenible

En CELSA Group™ formamos parte activa de diversas asociaciones para estrechar la relación con nuestros grupos de relación y avanzar en los objetivos de sostenibilidad marcados.

En el ámbito de la sostenibilidad:



En el ámbito sectorial:



En 2022 destaca especialmente la obtención de una clasificación B en el Carbon Disclosure Project (CDP) y que somos una de las primeras empresas del sector siderúrgico en recibir la marca Aenor N Sostenible.

Otras membresías por países:

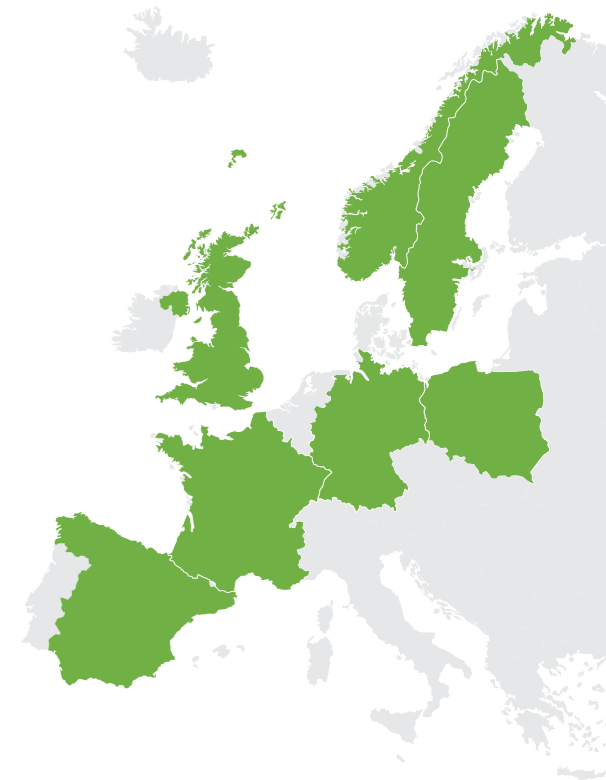
- REINO UNIDO**
- Asociación del Acero de Reino Unido
 - Make UK (la organización de fabricantes)
 - RenewableUK

- FRANCIA**
- Federación Francesa del Acero
 - Unión de Industrias y Oficinas de la Metalurgia

- ESPAÑA**
- Clúster de residuos de la Agencia de Residuos de Catalunya (desde 2022)
 - Asociación de Trefiladores del Acero (ATA)
 - Centro de Estudios y Asesoramiento Metalúrgico (CEAM)
 - Centro Metalúrgico de Sabadell

- NORUEGA**
- Asociación Noruega del Acero

- POLONIA**
- Cámara Polaca de Industria y Comercio de Economía de Chatarra
 - Asociación Polaca de Forja
 - Unión Polaca de Distribuidores de Acero



- SUECIA**
- Asociación Sueca del Acero

- ALEMANIA**
- Asociación Alemana de Alambre de Hierro y Alambre de Acero

Cadena de valor sostenible

Como compañía proveedora de productos de acero es necesario adquirir materias primas, como la propia chatarra, para poder suministrarlos. Este proceso se lleva a cabo bajo las directrices de la actualizada **Política de Cadena de Suministro**, que constituye un enfoque completo de la gestión responsable de nuestra cadena e incluye una serie de principios requeridos orientándola cada vez más a la futura directiva de *Due Diligence* (Diligencia Debida) en sostenibilidad:



Principios relacionados con el cumplimiento normativo

Apostamos por la compra local, aportando ventajas tanto para la comunidad como para el medioambiente. En 2022, el presupuesto de compra local ha sido de 84%, 10 puntos porcentuales más que en 2021.

COMPRA LOCAL (M€)		CELSA Group™	CELSA Spain	CELSA France	CELSA UK	CELSA Nordic	CELSA Poland
Total presupuesto de compras a empresas proveedoras locales (M€)	2021	3.691,33	1.895,39	265,88	658,83	252,47	618,76
	2022	4.533,42	2.500,67	231,81	692,28	339,10	769,57
% de presupuesto de compras a empresas proveedoras locales (M€)	2021	74%	69%	72%	91%	56%	86%
	2022	84%	88%	77%	93%	58%	84%

NUMBER OF LOCAL SUPPLIERS

2021	2022
CELSA Group™	
15,729	13,853

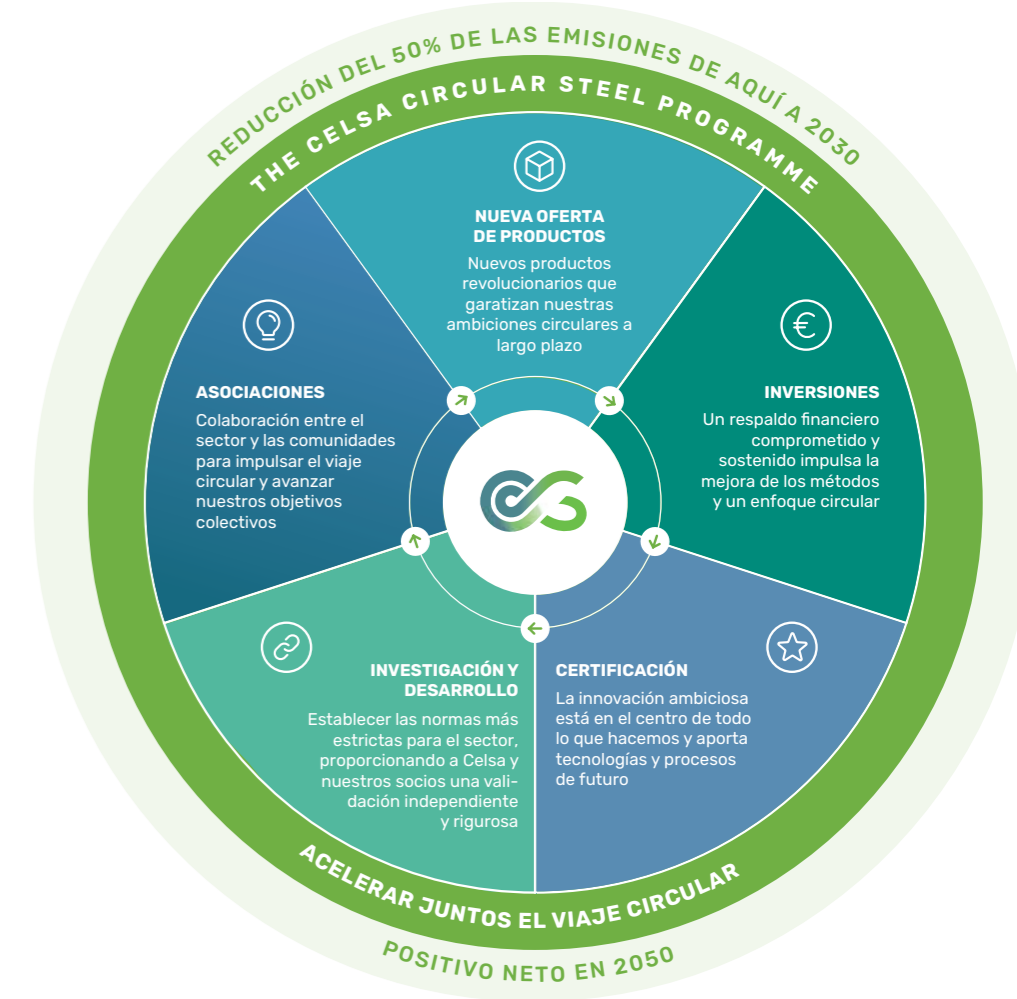


Celsa Circular Steel

La demanda mundial anual de recursos naturales superará, previsiblemente, en un 175% la capacidad del planeta. El acero es crucial para el futuro de nuestra sociedad. Por ello, en esta década la industria siderúrgica debe evolucionar en consonancia con los objetivos y planes de acción climáticos de la UE. Muchas industrias no conseguirán ser sostenibles sin un acero sostenible. En este contexto, con el fin de acelerar la transición hacia un acero totalmente circular, CELSA Group™ ha presentado la marca **CELSA Circular Steel**, un programa que ha nacido para apoyar y fomentar una acción global interconectada en toda la cadena de valor del acero de la compañía. No es únicamente un proyecto de transformación interna, pero un programa a largo plazo para lograr un cambio sectorial que va mucho más allá de nuestro Grupo y fomenta el compromiso con nuestra plantilla, clientela y grupos de relación. Con su creación hemos dado prioridad a cinco pilares que darán forma a un futuro más circular tanto en el Grupo como en todos los que dependen de él:

A través del programa CELSA Circular Steel ofrecemos nuevos productos:

- CLEAN ENERGY
- CARBON NEUTRAL
- RECYCLED PLUS



Cómo generamos valor en nuestra comunidad

Nuestra actividad empresarial fomenta las economías locales de los territorios donde operamos. En 2022 hemos aumentado un 3% el gasto en proyectos comunitarios respecto al año 2021 y hemos invertido un 0,26% de los beneficios anuales en proyectos para la comunidad.

GASTOS EN PROYECTOS COMUNITARIOS (M€)

	2021	2022					
	CELSA Group™	CELSA Group™	CELSA Spain	CELSA France	CELSA UK	CELSA Nordic	CELSA Poland
Gasto en proyectos o programas de desarrollo comunitario local basados en las necesidades de las comunidades locales (M€)	2,17*	2,25	1,13	0,09	0,01	0,38	0,64

* En la Memoria de Sostenibilidad 2021, se publicó un total de gastos comunitarios de 428.306€, que solo correspondían a donaciones. Para el ejercicio 2022, además, se han considerado contribuciones a asociaciones y patrocinios.

Valor económico generado

En 2022 hemos seguido generando valor a la sociedad. Nuestra facturación ha aumentado un 16% respecto al año anterior llegando a los 6.109 millones de euros; el importe destinado a salarios y beneficios de la plantilla ha crecido un 10% hasta los 466,23 millones de euros y los pagos a gobiernos se han incrementado un 13% hasta los 193,7 millones de euros.

FACTURACIÓN (M€)

	CELSA Group™	CELSA Spain	CELSA France	CELSA UK	CELSA Nordic	CELSA Poland	Intercompany sales
2021	5.268,05	3.143,20	496,30	788,56	559,30	839,25	-558,56
2022	6.108,99	3.326,85	464,73	995,84	813,27	1.049,66	-541,36

07 Las personas, nuestra razón de ser

En CELSA Group™ mantenemos un firme compromiso con las personas y con la sociedad. La igualdad de oportunidades, la diversidad de nuestra plantilla y la integración de todos los empleados que forman parte de nuestra compañía son aspectos fundamentales para nosotros. Nos enorgullece la diversidad de nuestro equipo, ya que contamos con empleados de diferentes nacionalidades, razas, ideologías, religiones y capacidades. Promovemos políticas de conciliación laboral y llevamos a cabo un **Sistema de Gestión de Talento** basado en 4 pilares:

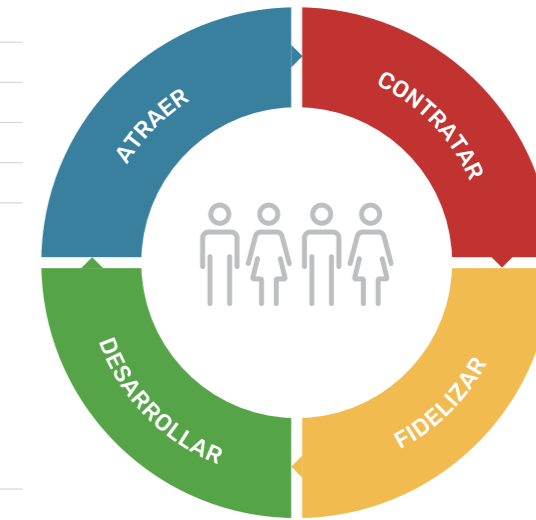


- Perfil de talento y propuesta de valor
- Comunicar y participar
- Abogacía profesional
- Reconocimiento y medición externos



- Perfil de trabajo
- Evaluación de competencias
- Aprendizaje práctica adquirida
- Plan de Desarrollo personal

4 PILARES DEL SISTEMA DE GESTIÓN DE TALENTO



- Solicitud de trabajo y sesión informativa
- Reclutamiento de candidatos
- Selección de candidatos
- Bienvenida e Inducción



- Gestión total de objetivos
- Gestión del rendimiento
- Gestión del plan de carrera
- Talento y sucesión



Nuestro equipo

Contamos con un total de 11.833 profesionales, 7.922 personas empleadas propias y 2.240 subcontratadas.

APUESTA POR LA ESTABILIDAD LABORAL



94,3%
de la plantilla
con contrato
indefinido



11 años
es la media de
antigüedad



Tasas de rotación
voluntaria se
situaron en el
6,2%

NÚMERO TOTAL DE PERSONAS EMPLEADAS A 31/12/2022 POR REGIÓN GEOGRÁFICA

2021	2022						
CELSA Group™	CELSA Group™	CELSA Spain	CELSA France	CELSA UK	CELSA Nordic	CELSA Poland	CELSA International*
7.777	7.922	3.462	265	1.739	1.005	1.447	4

*CELSA International son otras regiones con actividad comercial, principalmente en EEUU y Portugal.

PERSONAL BAJO UN SISTEMA DE GESTIÓN DE SEGURIDAD Y SALUD OCUPACIONAL

Unidad de negocio	2021	2022
Empresas del grupo certificadas con un sistema de gestión de seguridad y salud (OHSAS 18.001 o ISO 45.001)	73%	73%
Porcentaje de personas empleadas bajo un sistema de gestión de seguridad y salud (OHSAS 18.001 o ISO 45.001)	88%	89%

Entorno seguro

La seguridad, la salud y el bienestar de nuestros trabajadores son absolutamente prioritarios. Contamos con políticas específicas para garantizar un entorno seguro, un compromiso que no solo implica a la plantilla, sino también a todas las personas vinculadas a nuestra organización: empresas proveedoras, contratistas, empresas clientes, visitantes o la comunidad vecinal. Más allá del cumplimiento de los requisitos legales en materia de prevención de riesgos laborales, hemos introducido diferentes medidas como los Estándares Corporativos de Seguridad y Salud, Comunicación e Investigación de Accidentes e Incidentes, Observaciones Preventivas de Seguridad o Certificación de Sistemas de Seguridad y Salud.

En 2022 también hemos definido el **Modelo de Bienestar de CELSA Group** para que todas las unidades de negocio lo desplieguen de manera homogénea, siguiendo directrices comunes.

A la vez, contamos con diferentes programas para lograr Cero Accidentes, uno de nuestros principales objetivos.

Programa OPS: Observaciones Preventivas de Seguridad	Programa TCR: Tarjetas de Corrección de Riesgos	Programa PSAP: Personal Safety Action Plan	Programa OOL: Organización, Orden y Limpieza
Programa Audit: Auditoría internas, cruzadas y externas	Programa 10: Las 10 Reglas de Seguridad que Salvan Vidas	Programa IAI: Investigación de Accidentes e Incidentes	



AVANCES EN SEGURIDAD Y SALUD EN 2022 RESPECTO A 2021

-0,09 puntos

Índice de frecuencia de accidentes laborales registrables en personas empleadas propias

-2,26 puntos

Índice de frecuencia de accidentes laborales registrables en personas trabajadoras subcontratadas

-0,18 puntos

Índice de gravedad de accidentes laborales registrables en personas trabajadoras subcontratadas

Gestión y desarrollo del talento

En CELSA Group™ garantizamos niveles retributivos acordes con la importancia de los puestos que desempeñan nuestros profesionales y sus niveles de compromiso y formación. Cuidamos y mantenemos nuestras políticas de igualdad de remuneración, y para ello contamos con un **Comité de Nombramientos y Retribuciones** que trabaja para garantizar el buen funcionamiento de todo el sistema y su revisión y actualización periódica. También hemos implantado el **Sistema de Desarrollo Profesional Integrado (PDIS)**, una herramienta destinada a gestionar el talento de las personas. En 2022 han recibido formación 5.172 empleados, un 80% más que el año anterior, y la inversión en esta materia se ha incrementado en el último año un 34% hasta llegar a los 3,78 millones de euros.

PUESTOS CUBIERTOS INTERNAMENTE POR CATEGORÍA

Unidad de negocio	2021	2022
Gerencias de equipo	82%	65%
Personal técnico y administrativo cualificado	46%	40%
Personal operativo y administrativo	30%	28%
TOTAL	35%	32%

Compromiso con la igualdad, diversidad e inclusión

Tradicionalmente, en el sector al que pertenece CELSA Group™ la presencia femenina ha sido escasa, una tendencia que pretende revertirse. Nuestro Programa 30-2030 es un claro ejemplo, ya que su principal objetivo es aumentar un 30% el número de mujeres en la plantilla en 2030. Asimismo, en el último quinquenio la presencia femenina en la compañía ha crecido un 10%, y áreas esenciales como el equipo de técnicos de prevención y el equipo financiero ya cuentan con un alto porcentaje de mujeres. En 2022 el número total en la plantilla es del 11,4% y en los departamentos de soporte que presentan servicios globales a cada una de las unidades operativas la media fue de más del 50%.

Tal y como se recoge en el **Código de Ética y Conducta Profesional del Grupo**, respetamos el principio de no discriminación por razón de sexo, raza, ideología, nacionalidad, religión, orientación sexual o cualquier otra condición personal, física, psíquica o social, tanto desde el punto de vista de acceso e incorporación, como desde el punto de vista de igualdad de oportunidades para nuestros profesionales.

Por otro lado, a través de la Fundación Adecco velamos por la integración laboral de personas con discapacidad en nuestra plantilla.

GASTO EN FORMACIÓN Y EDUCACIÓN CONTINUA (M€)*

2021	2022					
CELSA Group™	CELSA Group™	CELSA Spain	CELSA France	CELSA UK	CELSA Nordic	CELSA Poland
2,83	3,78	2,49	0,08	0,60	0,26	0,35

*Por región geográfica.

NÚMERO DE PERSONAS CON DISCAPACIDAD

2021	2022					
CELSA Group™	CELSA Group™	CELSA Spain	CELSA France	CELSA UK	CELSA Nordic	CELSA Poland
83	77	52	3	n.d.*	1	21

*En UK no existe la obligatoriedad legal de recoger esta información.

En CELSA Group™ promovemos políticas que faciliten una mejor conciliación de las responsabilidades familiares y laborales de nuestros profesionales e incorporamos mejoras respeto a las establecidas en el Estatuto de los Trabajadores.

Por último, contamos con una **Política de Derechos Humanos** que introduce sistemas y procedimientos de detección, denuncia y protección, y que extiende nuestro compromiso a todos los países en los que la compañía está presente. Principalmente, busca definir unos principios que garanticen el respeto de estos derechos alineados con el Pacto mundial de las Naciones Unidas, los convenios de la Organización Internacional del Trabajo, los ODS y nuestro Código Ético y de Conducta Profesional. Durante 2022 se han realizado capacitaciones en derechos humanos y Código de Conducta a 38 de nuestros empleados.

08 Nuestra apuesta por la transición ecológica

La Política de Medio Ambiente y Gestión de Recursos de CELSA Group™ refleja nuestro propósito: **“Damos vidas infinitas a recursos finitos”**. Nuestras inversiones en medioambiente han aumentado un **25% en 2022 hasta los 9,05 millones de euros**.



Nuestro modelo de economía circular

Apostamos firmemente por la valorización y aprovechamiento de los residuos generados durante el proceso siderúrgico para potenciar la economía circular. El reciclaje y la valorización, que incluyen la reutilización y la recuperación, son procesos de tratamiento de residuos mediante los cuales conseguimos sustituir otro material o energía como materia prima en otro proceso y, constituyen, por tanto, ejes fundamentales en nuestra actividad.

EI MODELO CIRCULAR DE CELSA GROUP™

Contenido de acero reciclado del producto final:

97,0%

Contenido de materiales reciclados usados en el proceso de fabricación de acero:

85,9%

Acero de los productos de CELSA Group™ reciclable:

100,0%

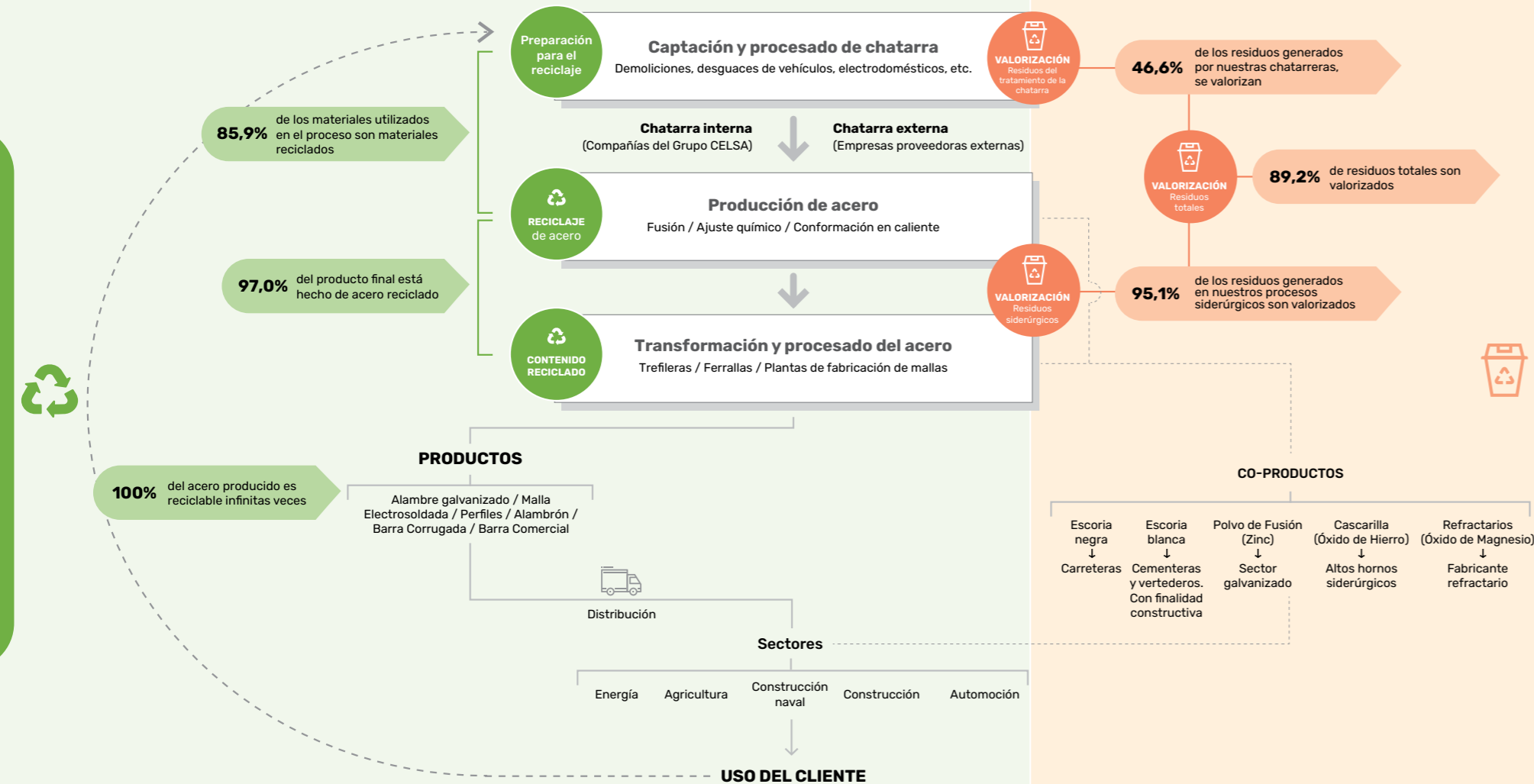
Los residuos valorizados ascienden a un

95,1%

11 M de m³
de recursos naturales evitados: equivalentes al volumen de

10,4
Empire State Buildings

NUESTRO MODELO DE ECONOMÍA CIRCULAR



Valorización de residuos

Estamos integrados en toda la cadena de valor del acero, aportando diferentes soluciones: desde servicios de demolición que nos permiten aprovisionarnos de materia prima (chatarra) hasta servicios de puesta en obra de acero transformado, cubriendo con ello toda la cadena de valor de nuestro producto

En la fabricación de acero se utilizan materiales reciclados, renovables y materiales lineales. A las instalaciones del Grupo dedicadas a la recuperación, manipulación y procesamiento de chatarra de hierro para su posterior reciclaje en hornos de arco eléctrico llegan otros materiales mezclados que también separamos y reciclamos, principalmente residuos de fragmentación ligera y residuos de fragmentación pesada.

Reciclaje de otros materiales:



CELSA Grup™ se ha sumado en 2022 al **Proyecto Horizon 2020 PROBONO**, financiado por la Unión Europea, donde se pretende valorizar varios subproductos del proceso de producción del acero, ya sea en al asfaltado de vías o calles en urbanizaciones sostenibles.

El compromiso de CELSA Group™ es alcanzar el 100% valorización de nuestros productos en el año 2050, es decir, enviar cero residuos a vertedero.

Hoja de ruta hacia la descarbonización

En Celsa Group™ contamos con una política de Acción Climática que plantea como principales objetivos la mejora de la eficiencia energética, el impulso de las energías renovables y la reducción de combustibles fósiles. Nuestro plan de descarbonización se vertebra en dos grandes ejes.

01
LA REDUCCIÓN DE EMISIONES DIRECTAS (ALCANCE 1) MEDIANTE:



La reducción del uso de combustibles fósiles: trabajando en proyectos de desarrollo e incorporación de nuevas tecnologías para la sustitución del gas natural por biometano, hidrógeno verde, electrificación, etc., así como desarrollando proyectos para la sustitución de carbones por el uso de materiales alternativos como el biochar, el neumático usado triturado y polímeros provenientes de residuos.

La mejora en eficiencia energética: implementando tecnologías y mejoras de proceso para reducir los consumos y ser más eficientes en los procesos de combustión como el dopaje de oxígeno y la carga en caliente para aumentar la eficiencia del proceso.

Todas las actividades asociadas a la acería y laminación de acero están comprendidas dentro del Régimen de Comercio de Derecho de Emisiones (ETS), desde el año 2005. Estas emisiones son verificadas siempre por un agente externo. En el 2022, las emisiones de alcance 1 procedentes de los procesos de fabricación de acero de CELSA Group™ se sitúan un 32% por debajo del promedio del sector de la Unión Europea. Dentro del ETS existen datos sectoriales para las instalaciones de fusión de chatarra en hornos eléctricos, lo que permite comparar nuestras emisiones con la media del sector. Asimismo, en 2022, hemos calculado y verificado por un tercero, la huella de carbono de la organización (actividades de fabricación y laminación), basándonos en el estándar del Protocolo GHG, que permite contabilizar los principales tipos de gases de efecto invernadero (dióxido de carbono (CO₂), metano (CH₄), óxidos nitrosos (N₂O) y otros generados directa e indirectamente para el reporte de las emisiones, expresado en unidades de toneladas de CO₂ equivalente.

02
LA REDUCCIÓN DE EMISIONES INDIRECTAS PROVENIENTES DE LA ELECTRICIDAD (ALCANCE 2):



Mejorando la eficiencia energética para reducir consumos eléctricos de los procesos mediante la instalación de dispositivos de optimización del consumo eléctrico como los variadores de frecuencia, y mediante el mejor control de consumos energéticos a través de analizadores, contadores y modelos matemáticos.

Sustituyendo fuentes de energía convencionales por fuentes de energía renovables mediante los acuerdos de compraventa de energía a largo plazo a una empresa desarrolladora renovable (Power Purchase Agreements) y/o la contratación de electricidad cubierta con Garantías de Origen.

HUELLA DE CARBONO DE LAS PLANTAS CABECERAS DE CELSA GROUP™

Nuestras emisiones

Las emisiones de alcance 1, 2 y 3 en valores absolutos:

3.273.290
(t CO₂ eq. - location-based)¹

3.503.974
(t CO₂ eq. - market based)²

Las emisiones de alcance 1, 2 y 3 en valores específicos:

595,6
(kg CO₂ eq./t acero - location-based)¹

637,5
(kg CO₂ eq./t acero - market based)²

¹Cálculos emisiones indirectas de alcance 2 location-based; basadas en la localización, la región.

²Cálculos de emisiones indirectas de alcance 2 market based; basadas en el mercado, en las comercializadoras.

ALCANCES

ALCANCE 3
Emisiones indirectas de Actividades upstream

ALCANCE 1
Emisiones directas

ALCANCE 2
Emisiones indirectas

ALCANCE 3
Emisiones indirectas de Actividades downstream

HUELLA DE CARBONO DE LA ORGANIZACIÓN:
DE LAS ACTIVIDADES DE FABRICACIÓN Y LAMINACIÓN DE ACERO DE CELSA GROUP™
(ALCANCE 1, 2 Y 3)

INSTALACIONES



Circular HUBSs



Acería



Trenes de laminación



Forja y tratamiento mecánico



Instalaciones acabadora

Captación y procesado de chatarra

Demoliciones, desguaces de vehículos, electrodomésticos, etc.

Producción de acero

Fusión / Ajuste químico

Producción de acero

Conformación en caliente

Transformación y procesado del acero

Trefileras / Ferrallas / Plantas de fabricación de mallas

PROCESOS

PROCESO PRODUCTIVO CELSA GROUP™

Respecto al 2021, la producción de acero de CELSA Group™ se redujo en un 20%, mientras que las emisiones de alcance 1 sólo se redujeron en un 14,6%. En relación con las emisiones de alcance 2 *location-based* (es decir, teniendo en cuenta las emisiones medias de los proveedores de energía del área geográfica de nuestras plantas; esto es, no del proveedor concreto que nos ha suministrado la energía), nuestras emisiones indirectas han disminuido un 10,2%, respecto al año anterior. En cuanto a las emisiones de alcance 2 *market-based* (es decir, teniendo en cuenta las emisiones del proveedor al que hemos comprado la energía), las hemos reducido en un 10,3%. Por lo que respecta a las emisiones de alcance 3, se puede observar una disminución del 14,2% respecto al ejercicio anterior.

¿QUÉ EMISIONES HEMOS GENERADO?

ALCANCE 1: EMISIONES DIRECTAS



58,8%
386.096 tCO₂ eq
Consumo de gas natural



40,9%
268.653 tCO₂ eq
Emisiones de combustible diesel de transporte interno y emisiones de proceso



0,3%
1.573 tCO₂ eq
Consumo de gas refrigerante

ALCANCE 2: EMISIONES INDIRECTAS



100%
764.747 tCO₂ eq
Location-based



100%
995.431 tCO₂ eq
Market-based

ALCANCE 3: OTRAS EMISIONES INDIRECTAS



42,0%
777.554 tCO₂ eq
Bienes comprados



32,1%
595.348 tCO₂ eq
Transporte y distribución aguas arriba y aguas abajo



15,8%
291.771 tCO₂ eq
Producción de petróleo y electricidad



6,3%
116.793 tCO₂ eq
Disposición de residuos

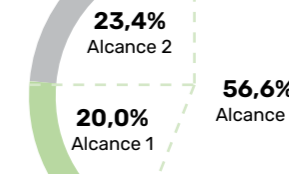


3,8%
70.755 tCO₂ eq
Bienes de capital, desplazamientos de empleados y viajes de negocios Categorías menores en el Alcance 3

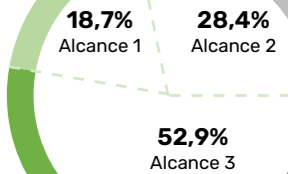
La huella de carbono es el impacto de nuestras actividades en el medioambiente y se expresa en toneladas de CO₂ equivalente. Se calcula a partir de las emisiones de Gases de Efecto Invernadero (GEI) generadas.

Para el cálculo de la huella de carbono se ha utilizado la metodología GHG Protocol Corporate Standard.

EMISIONES DE GEI POR ALCANCE 2022 (location-based)



EMISIONES DE GEI POR ALCANCE 2022 (market-based)



100%
3.273.290 tCO₂ eq

100%
3.503.974 tCO₂ eq

Y en Nervacero, por ejemplo, hemos sustituido el horno eléctrico de la acería, lo que ha implicado una reducción del 30% de las emisiones directas de CO₂. Por su parte, en GSW hemos reducido un 9,8% nuestras emisiones de CO₂ (alcances 1, 2 y 3) respecto a 2021 gracias al incremento de chatarra como materia prima y a las mejoras en eficiencia energética.

Otras emisiones y contaminación

Todos nuestros procesos productivos están sometidos a la Directiva Europea de Emisiones Industriales y, por ello, se han implementado las mejores técnicas disponibles definidas para el sector en el que operan. En todas las plantas monitorizamos las emisiones canalizadas, que son aquellas que se emiten a la atmósfera de manera controlada por un conducto o chimenea. En el año 2022 se puede observar una reducción en las emisiones de los principales contaminantes (CO y NOx), debido en parte, a la disminución de nuestra producción.

Respecto a la contaminación acústica, en CELSA Group™ tomamos acciones para que nuestra actividad no genere molestias en las comunidades vecinas donde operamos, asegurando que no emite ruido por encima de los niveles permitidos. Para ello, realizamos estudios de impacto acústico y mapas de ruido que sirven para definir las actuaciones e inversiones necesarias para apantallar y absorber el ruido asociado a la actividad industrial allí donde sea necesario. Gracias a estas medidas, CELSA Group™ ha conseguido reducir el nivel de ruido en las plantas en los últimos años. El número de quejas recibidas durante el año 2022 ha sido de 313, reduciéndose en un 54% respecto al 2021.



Uso y consumo eficiente de la energía y del agua

La Política de Medioambiente y Gestión de Recursos de CELSA Group™ incluye entre sus objetivos la utilización eficaz y responsable de los recursos naturales, entre ellos la **energía** y el **agua**.

ENERGÍA

El primer paso hacia la neutralidad en carbono es mejorar la eficiencia energética. Apostamos por la tecnología más eficiente en el sector, los hornos de arco eléctrico que requieren cerca de un 75% menos de consumo de energía respecto a los altos hornos. En 2022, del consumo total, 3.392.077 MWh han correspondido a energía eléctrica no renovable, y el consumo total de electricidad procedente de fuentes

renovables ha sido de 185.555 MWh. Cabe destacar que en este ejercicio se ha incrementado más de 9 veces el consumo de energía eléctrica procedente de fuentes renovables, gracias a la unidad de negocio de CELSA Poland, que ha apostado por la compra de garantías de origen. También ha disminuido un 21% el consumo de energía eléctrica de origen no renovable.

Destaca como ejemplo de buenas prácticas de eficiencia energética la modernización de las cajas térmicas. Las palanquillas pierden temperatura cuando son transportadas de la acería al tren de laminación y es necesario su recalentamiento para continuar con la producción. Con el fin de optimizar el proceso, se han mejorado dichas cajas con las que se transportan las palanquillas que permiten mantener su temperatura, ahorrando grandes cantidades de energía.

CONSUMO DE ENERGÍA (MWh)

	2021	2022	Variación respecto 2021
Consumo total de combustibles fósiles	2.913.576	2.368.229	-18,7%
Gas natural y otros gases de combustión para procesos térmicos	2.841.890	2.300.133	-19,1%
Diesel & Gasoil	71.685	68.096	-0,5%
Consumo total de combustibles renovables	0	0	-
Biometano	0	0	-
Biocombustibles	0	0	-
Consumo total de energía primaria	2.913.576	2.368.229	-18,7%
Electricidad	4.324.166	3.577.632	-17,3%
Electricidad de origen no-renovable	4.304.310	3.392.077	-21,2%
Electricidad de origen renovable	19.856	185.555	834,5%
Calefacción	16.735	15.635	-6,6%
Refrigeración	0	0	-
Vapor	4.325	4.058	-6,2%
Consumo total de energía secundaria	4.345.226	3.597.325	-17,2%
Consumo total de energía	7.258.802	5.965.554	-17,8%

AGUA

Los procesos industriales más relevantes que llevamos a cabo en CELSA Group™ se desarrollan a altas temperaturas por lo que se necesita el uso de agua para asegurar la refrigeración tanto de las instalaciones como del producto fabricado. En este sentido, y respecto a su consumo, nuestros hornos de arco eléctrico lo reducen en un 40% en relación con el consumo que tendría la fabricación de acero en un horno convencional. En 2022 nuestro consumo de agua ha sido de 4.932.359 m³. Durante este periodo se ha evitado el uso de 942.857 m³ de agua respecto al año anterior. El consumo total de agua en zonas con estrés hídrico (considerando España y Francia) ha sido de 3.240.315 m³, reduciendo dicho consumo un 33% respecto al año anterior. Además, un 16% del agua que captamos en CELSA Group™ se reutiliza.

CAPTACIÓN TOTAL DE AGUA EN TODAS LAS ZONAS (hm³)

	2021	2022
Captación de aguas superficiales	27,71	27,10
Captación de aguas subterráneas	2,95	2,55
Captación de aguas marinas	n.a.*	n.a.*
Captación de agua producida	n.a.*	n.a.*
Captación de agua de terceros	0,97	1,55
Captación de aguas pluviales	0,41	0,27
Captación de agua total	32,04	31,47

CAPTACIÓN TOTAL DE AGUA EN ZONAS CON ESTRÉS HÍDRICO (hm³)

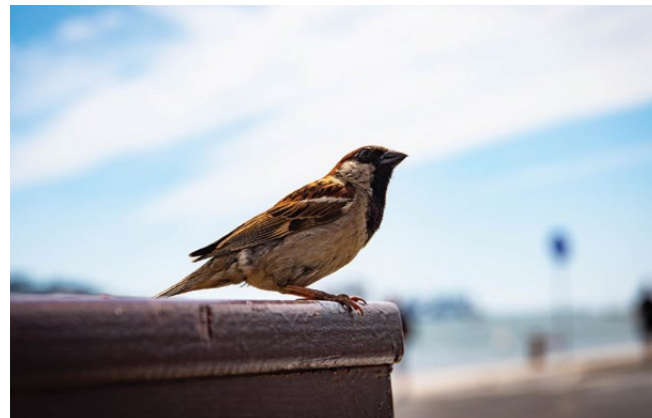
	2021	2022
Aguas superficiales	2,75	1,44
Aguas subterráneas	2,52	2,02
Aguas marinas	n.a.*	n.a.*
Agua producida	n.a.*	n.a.*
Agua de terceros	0,93	0,88
Aguas pluviales	n.a.*	0
Total	6,20	4,34



Compromiso con la biodiversidad

Nuestra Política de Medioambiente y Gestión de Recursos establece como uno de sus principios la minimización y promoción de la compensación de los impactos de nuestra actividad sobre el medioambiente y la biodiversidad de los entornos en los que desarrollamos nuestro negocio, tanto de los equipos e instalaciones como de los productos fabricados, mediante el uso de las mejores tecnologías disponibles y asequibles para la empresa. Uno de los proyectos que hemos iniciado en 2022 consiste en la investigación y desarrollo de un nuevo material sostenible para crear estructuras de regeneración ambiental que permitan el crecimiento de la biodiversidad marina, utilizando como materias primas subproductos, en este caso, la escoria blanca generada en nuestros procesos productivos siderúrgicos.

Además, somos socios fundadores de NACTIVA, el primer Market Builder cuyo objetivo social es el desarrollo del "capital natural" de Europa. Es decir, el stock mundial de recursos naturales que incluye geología, suelos, aire, agua y todos los organismos vivos.



Alineación con la taxonomía de la UE

Para cumplir con la Agenda 2030, y hacer realidad los objetivos del Pacto Verde Europeo, es esencial dirigir las inversiones hacia proyectos y actividades sostenibles. El Plan de Acción de Finanzas Sostenibles de la Unión Europea tiene como uno de sus objetivos principales reorientar los flujos de capital hacia inversiones sostenibles.

Aunque en CELSA Group™ no tenemos la obligación de cumplir con el Reglamento de Taxonomía de la UE, hemos decidido de manera voluntaria publicar los indicadores de elegibilidad de dicha Taxonomía, fruto de nuestro compromiso con la transparencia y la sostenibilidad. Lo hemos hecho a modo piloto en el perímetro de Barna Steel para luego poder extenderlo al resto de unidades de negocio.

Nuestro objetivo es poder reportar el análisis de Taxonomía completo (elegibilidad y alineamiento) en 2024, de acuerdo con la información de 2023. Con el objetivo de ir avanzando, en 2022 CELSA Group™ ha realizado el análisis de la contribución sustancial al objetivo de mitigación del cambio climático de las actividades elegibles identificadas.

Elegibilidad

En el año 2022, la proporción de **actividades económicas elegibles en Barna Steel, S.A.** ha sido la siguiente:

99,50%

Volumen de negocios

89,93%

CapEx

87,04%

OpEx



La versión electrónica de este documento en español e inglés se puede consultar en la página web de CELSA Group™, www.celsagroup.com



